

# PRESENTATION BILAN ET PROJET DU RITM (EA 7360)

25 OCTOBRE 2018 – HCERES  
VAGUE D

José DE SOUSA, Florence DURIEUX (Bilan)  
& Sandra CHARREIRE PETIT (Projet)



# Le RITM dans son environnement

---

- Université Paris-Sud : 9 composantes dont la Faculté Jean Monnet (DEG) à Sceaux, dont dépend le RITM.
- Le RITM interagit avec la composante ou, plus fréquemment, avec la présidence de l'Université.
- Université Paris-Sud : membre fondateur de la ComUE Université Paris-Saclay (UPSay), créée en décembre 2014.
- La structuration de la recherche en SHS au sein de l'UPSay s'est réalisée notamment grâce à la MSH Paris Saclay, puis grâce au département SHS de Paris-Saclay.

# Le RITM dans son environnement

---

- 50 enseignants-chercheurs dont 26 HDR (+ 9 sur la période).
  - 23 économistes et 31 gestionnaires
  - dont 4 Professeurs émérites
- 5 ATER et 3 post-docs
- 1 personnel administratif
  
- Les doctorants :
  - Au 31 juin, 25 doctorants (9 économistes et 16 gestionnaires)
  - Aujourd'hui, 27 doctorants (12 économistes et 15 gestionnaires)
  - 19 soutenances (+ 3 prévues en décembre).
  - En moyenne, 2 CD / an sont obtenus par les candidats du RITM au concours de l'ED SHS Paris-Saclay
- Le budget récurrent est d'environ 50 K€

# Chaire européenne de l'immatériel

## 4 niveaux d'articulation entre la Chaire & le RITM

- **Exposition des travaux du RITM** dans le cadre des activités de la chaire (conférence mondiale Ic for communities, consortium doctoral international sur l'immatériel, conférence annuelle sur les actifs immatériels territoriaux).
- **Montage de projets de recherche** : la réputation internationale de la chaire facilite 1) l'accès aux réseaux européens et internationaux 2) le montage et la réussite de projets à budgets importants
  - Exemples: HERMENEUT, 2017-2019 (2M €) ; GLOBALInfo, 2019-2021 (3M €).
- **Ressources financières** : le budget de la chaire facilite le financement de doctorants, post doctorants, et de chercheurs membres du RITM.
- **Gouvernance** : le titulaire de la chaire est responsable de l'axe Réseaux & Innovation du RITM et, à ce titre, assure la coordination des travaux de la chaire avec ceux portés par le RITM.

# Deux axes de recherche

---

## RÉSEAUX ET INNOVATION

- **RÉSEAUX** : numérique, données personnelles, systèmes d'information et lanceurs d'alerte.
- **INNOVATION** : capital immatériel, apprentissage, diffusion, transformation des entreprises.

## TERRITOIRES ET MONDIALISATION

- **TERRITOIRES** : espace, géographie, mobilité et migration, transport, politique de la ville.
- **MONDIALISATION** : commerce, politiques commerciales, investissement direct étranger.

# Rayonnement et attractivité

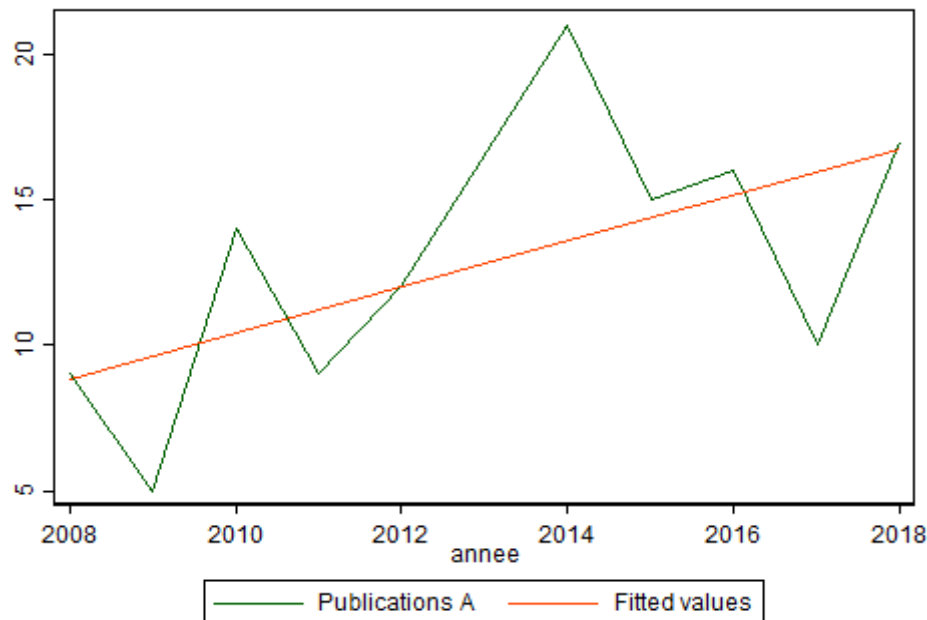
---

Le rapport HCERES développe 3 points clefs :

- 1. Un accroissement de la qualité des productions et des activités de recherche du RITM ;**
2. Un rayonnement national et international du RITM accru ;
3. Une plus grande valorisation des recherches et une implication plus forte dans la formation par la recherche.

# Accroissement de la qualité

- Entre 2014 et le 25 octobre 2018, 91 articles publiés dans des revues de rang A HCERES.
- Durant le quinquennal précédent (2008 – 2012) : 67 articles de rang A HCERES par ADIS (laboratoire d'économie) et PESOR (laboratoire de gestion) réunis.



# Formation par la recherche

---

- 3 séminaires de recherche actifs
- Soutien aux MCF du RITM : 9 collègues ont soutenu leur HDR sur la période
- Un séminaire spécifique pour les doctorants
- Participation aux formations doctorales de l'ED SHS Paris Saclay
- Participation aux GT qui structurent les futures Graduate Schools de l'UPSay
- Liens avec les masters
- Accueil de nombreux stagiaires



# Les cinq faits marquants du bilan

---

- Fait 1 : Publications et production scientifiques
- Fait 2 : Internationalisation et rayonnement international
- Fait 3 : Objets de recherche et thématiques partagées
- Fait 4 : Insertion et implication dans Paris-Saclay
- Fait 5 : Dynamisme de l'unité et bonne ambiance

# Le PROJET du RITM pour les 5 prochaines années

- Après la période de construction (2014-2018), s'ouvre une **période de consolidation et de projection** du RITM dans notre environnement Paris-Saclay (horizon 2025)
  - ❖ Des atouts à consolider
    - ❖ Nous savons travailler ensemble (économistes et gestionnaires)
    - ❖ La qualité des productions s'est accrue
    - ❖ Nous avons travaillé nos objets de recherche (RITM) à travers axes et séminaires
  - ❖ De nouveaux objectifs à atteindre
    - ❖ Valoriser les productions et viser un rayonnement plus important
    - ❖ Renforcer la transdisciplinarité, notamment avec les autres sciences
    - ❖ Devenir un laboratoire de référence en économie et management dans Paris-Saclay

# Projet scientifique

## Axe « Réseaux et Innovation » 2020-2025

**Etude d'enjeux organisationnels et sociétaux** relatifs aux usages numériques, à l'innovation et aux dimensions RH de la transformation organisationnelle.

- Analyse des enjeux de la vie privée et des données (algorithmes, cybersécurité, discrimination) de la transformation numérique liée (modèles économiques, systèmes de santé) et de la transition énergétique.
- Etude des enjeux marketing de l'innovation (étiquetage et information du consommateur, marketing responsable, marketing social, comportement alimentaire des enfants, gaspillage alimentaire, impact de l'influence sociale)
- Etude des stratégies d'innovation (transfert, start-ups, complémentarité d'actifs, entrepreneuriat) et de la création de valeur (valorisation des entreprises innovantes, RSI, blockchains)
- Etude d'enjeux organisationnels et sociétaux relatifs au vieillissement de la population, aux conflits de travail et aux mobilités spatiales

# Projet scientifique

## Axe « Réseaux et Innovation » 2020-2025

### Apporter des réponses à des questions de société

- Quelles approches développer pour les usages des données ?
- Quelle contribution marketing au renouvellement de l'information du consommateur et des usages alimentaires ?  
Quel usage économe des énergies ?
- Comment réduire l'asymétrie d'information relative aux investissements innovants ? Quelles pratiques développer ?
- Comment approcher le vieillissement de la population et les possibles conflits intergénérationnels ?

# Projet Scientifique

## Axe « Territoires et Mondialisation » 2020-2025

### Etude d'enjeux organisationnels nouveaux pour les firmes et les territoires :

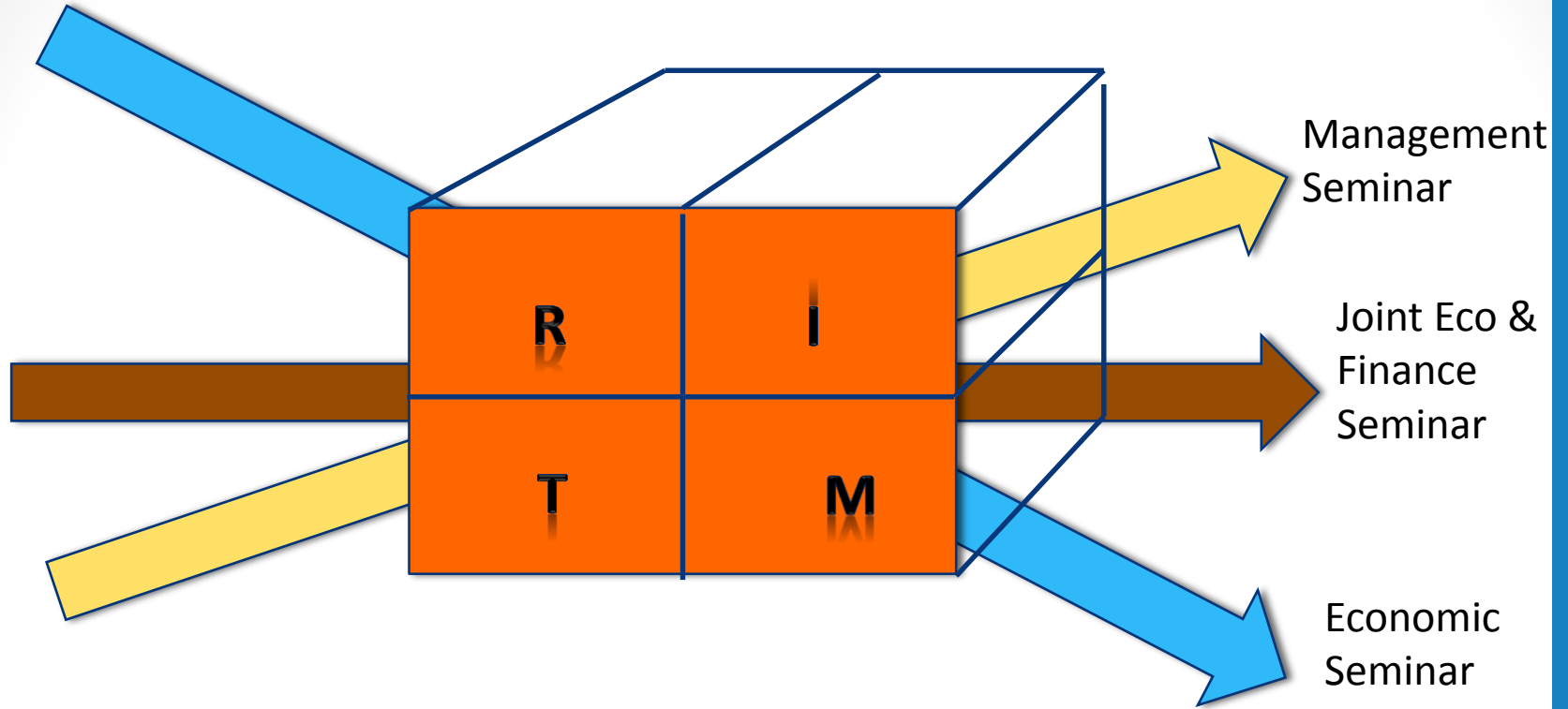
- Analyse des structures productives de tiers-lieux et des modèles de management alternatif.
- Optimisation de la diffusion d'information au sein des réseaux ; pour quels impacts ?
- Effets de la robotisation sur les entreprises utilisatrices et dans les territoires.
- Similarité des technologies au sein des territoires et performances innovatrices des firmes.

# Projet Scientifique

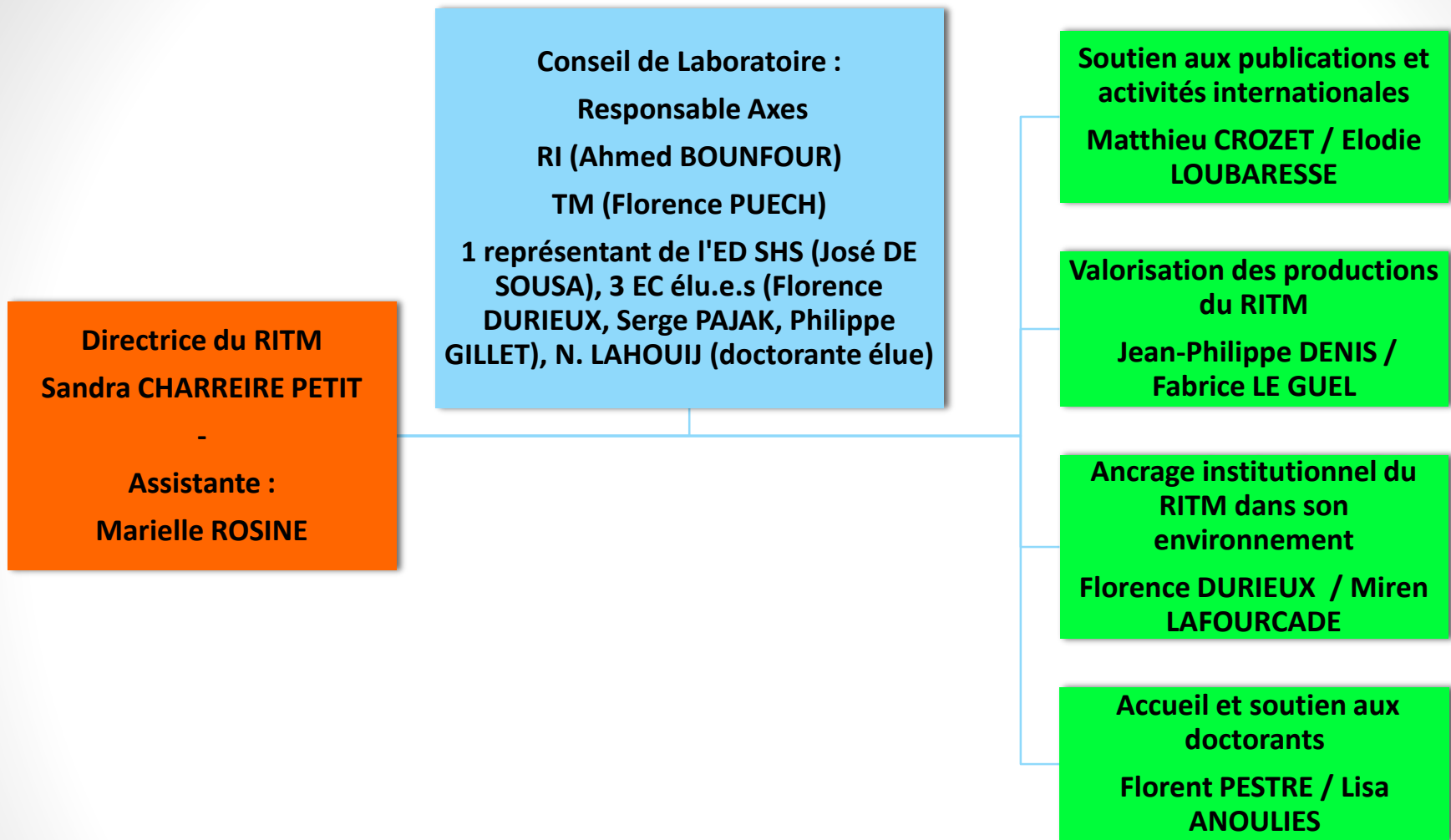
## Axe « Territoires et Mondialisation » 2020-2025

### Apporter des réponses à des questions de société

- Quelles sont les conséquences des migrations internationales ?
- Dans quelle mesure les échanges commerciaux sont-ils pénalisés par des conflits ?
- Comment les réseaux de transport influencent-ils les dynamiques urbaines et l'attractivité des villes ?
- Comment évaluer la charge de travail perçue ?



**3 séminaires au service des deux axes thématiques du RITM**



**2020-2025 : LE CHOIX D'UNE GOUVERNANCE EN MODE PROJET**



Pour plus d'informations  
n'hésitez pas à contacter  
notre laboratoire  
[Ritm.laboratoire@u-psud.fr](mailto:Ritm.laboratoire@u-psud.fr)

